

*Информатика*  
*Лабораторная работа по C++(Borland)*  
*Текстовый редактор*

Создадим новый проект приложения: File, New, Application..  
Командами File, Save Project As сохраним проект в папке своего проекта (по ходу сохранения создаем папку правой кнопкой).

На форме размещаем необходимые объекты (Рис.1).

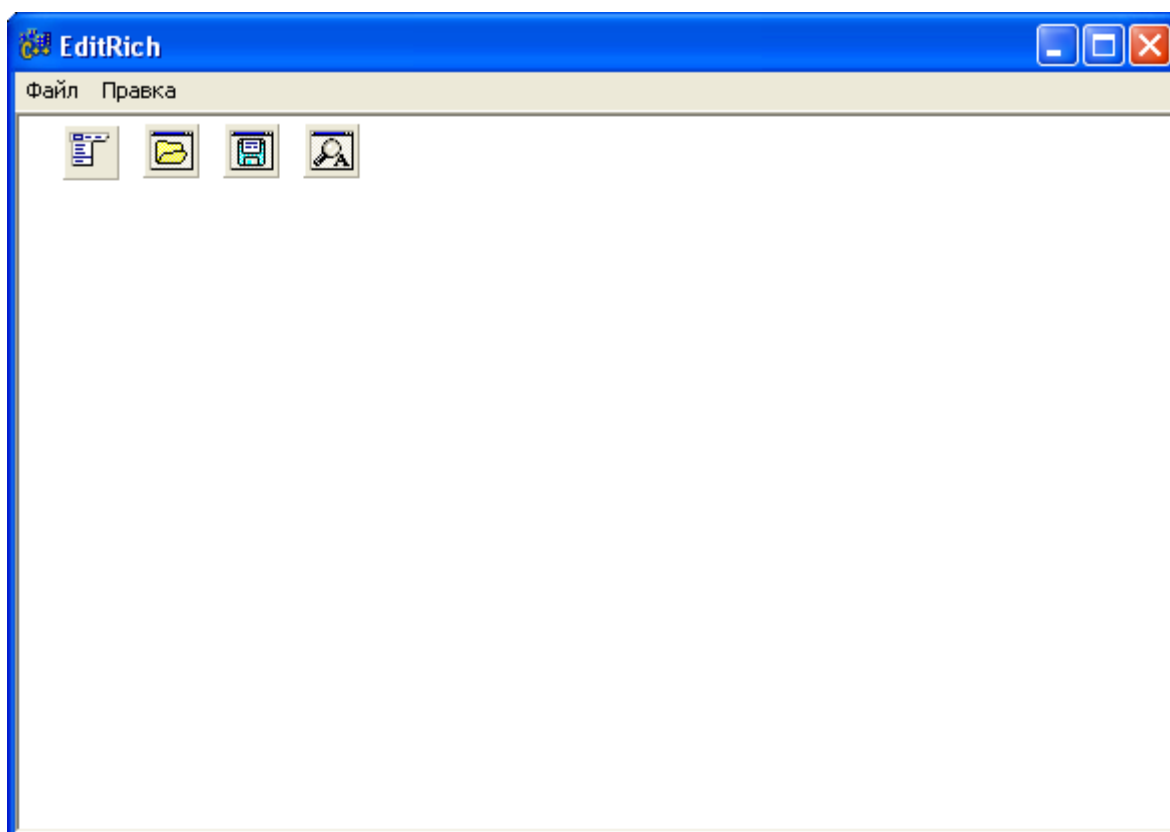


Рис.1

Для объекта RichEdit1 задаем свойство Align= AllClient. В свойствах Font выбираем настройки для шрифта.

Для объекта MainMenu1 правой кнопкой мыши вызываем MenuDesigner и используя свойства объектов Caption задаем обозначения пунктов меню: Открыть и Сохранить документ формата \*.doc в файле.

Переходим через пункт меню **Открыть** к написанию кода для события N2Click:

//-----

```

void __fastcall TForm1::N2Click(TObject *Sender)
{
// Open for Menu
if (OpenDialog1->Execute())
{
RichEdit1->Lines->LoadFromFile(OpenDialog1->FileName);
}
}
//-----

```

Переходим через пункт меню **Сохранить** к написанию кода для события N2Click:

```

void __fastcall TForm1::N3Click(TObject *Sender)
{
// Save for Menu
if (SaveDialog1->Execute())
{
RichEdit1->Lines->SaveToFile(SaveDialog1->FileName);
}
}
//-----

```

Самостоятельно настроить свойства Filter для объектов OpenDialog1 и SaveDialog1 (Рис.2).

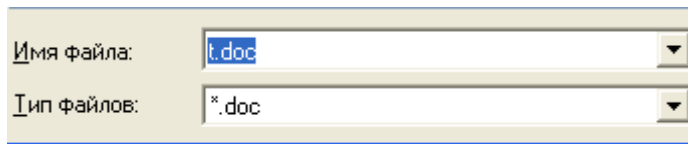


Рис.2

Проверить работу приложения кнопкой Run (F9).

Добавить всплывающие подсказки Hint и включить свойство ShowHint = True.

В код программы и заголовок формы добавить свою фамилию. Добавить пункт меню **Справка, О программе**. Написать код для отображения своей фамилии:

```
ShowMessage("Фамилия, группа, факультет, специальность");
```

В папке Examples\ Apps\ RichEdit и FindRep изучить примеры обработки событий в текстовом редакторе и перенести отдельные команды в свой редактор (например, для меню Правка). Самостоятельно добавить новые пункты меню для действий над текстом.