

## Лабораторная работа

### Создание кроссворда в среде Excel

/с оценкой/

Чтобы сделать проверяемый кроссворд, где выставлялась оценка или комментарий учителя необходимо создать четыре листа:

1 лист – кроссворд

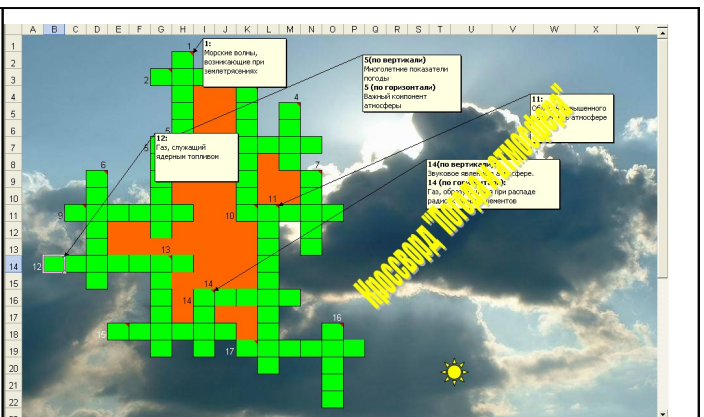
2 лист – ответы

3 лист – проверка

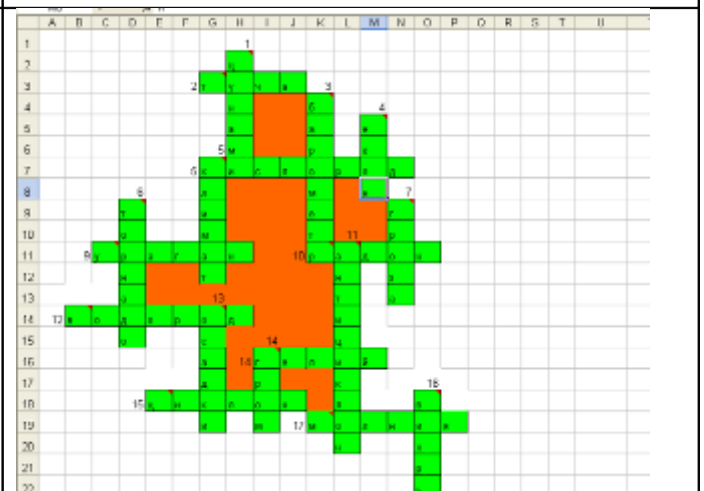
4 лист – оценка

Теперь выполняем всю работу поэтапно.

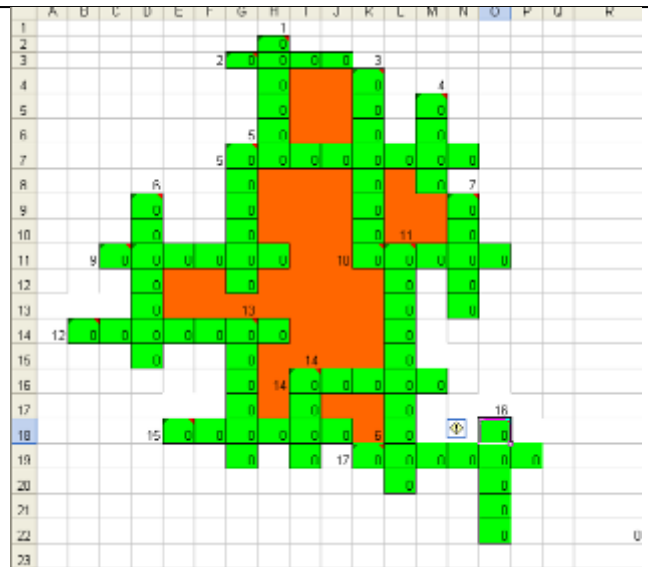
На первом листе создаем кроссворд выше описанным способом, печатаем вопросы к кроссворду.



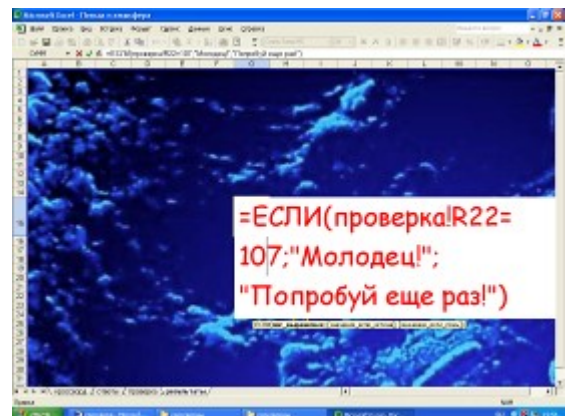
На второй лист копируем кроссворд с первого листа и вписываем правильные ответы.



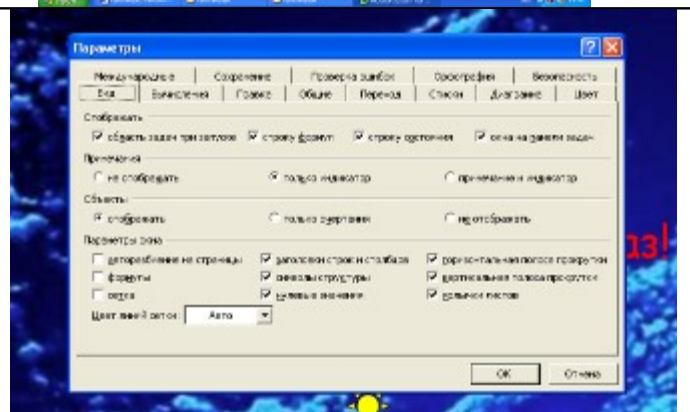
На третьем листе делаем проверку : Например  
 =ЕСЛИ(кроссворд!  
 C11:H11=ответы!C11:H11;1;0) и  
 так для каждого вопроса. Общий  
 вид: если слово написано  
 правильно, то в клетках  
 появляется -1, если ошибка то – 0.  
 Для того чтобы получить  
 результат выделим на поле  
 клетку  
 =СУММ(H2:H7;G3:J3;K4:K11;M5:M  
 8;G7:N7;G7:G12;D9:D15;C11:H11;B  
 14:H14;G14:G19;E18:J18;I16:M16;I  
 16:I19;L11:L20;K11:O11;N9:N13;K1  
 9:P19;O18:O21) (сумма  
 правильных букв = сумме всех  
 клеток кроссворда)



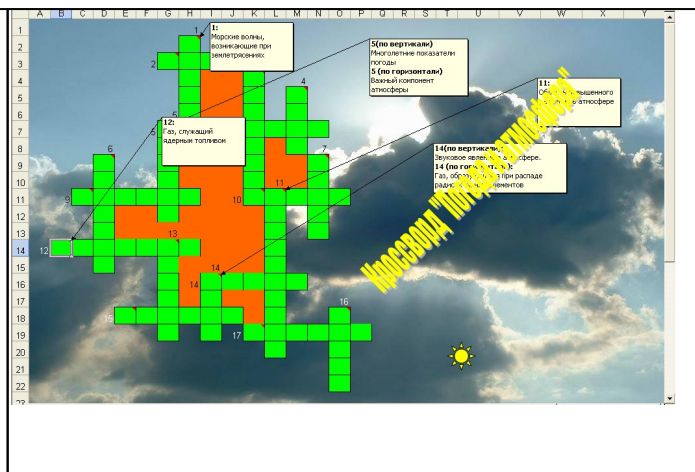
На четвертом листе – оценка.



Чтобы ученики не могли воспользоваться ответами учитель может удалить ярлыки СЕРВИС – ПАРАМЕТРЫ – ВИД – Ярлычки листов(снять галочку), но прежде чем удалить ярлычки нужно установить гиперссылки, связи между 1 и 4 листом.



Чтобы создать фон кроссворду необходимо ФОРМАТ- ЛИСТ- ПОДЛОЖКА (выбрать картинку для фона)



### Самостоятельная работа

Создайте кроссворд по теме исследования и прикрепите к разделу «Итоговое оценивание» [[Медиа:имя файла.jpg|кроссворд в Excel]]