

Лабораторная работа

Видеоклипы в Movie Maker

Упражнение 1. Подготовка видеозаписей

Подключить Web-камеру к разъему USB и гнезду Микрофон. Командами **Пуск, Программы, Movie Maker** вызвать программу для подготовки видеоклипов (Рис.1).

В меню **Справка** можно вызвать документацию для работы в **Windows Movie Maker**. В разделе **С чего начать** отмечается, что можно использовать программу для записи аудио и видео на компьютер с видеокамеры, веб-камеры или другого видеоисточника, а затем использовать записанное содержимое в фильмах. Можно также импортировать существующие аудио-, видеоданные или неподвижные изображения в программу **Movie Maker**, чтобы использовать в создаваемом фильме. После выполнения изменений аудио- и видеосодержимого в программе **Windows Movie Maker**, к которым относятся названия, видеопереходы или эффекты, можно создать готовый фильм.

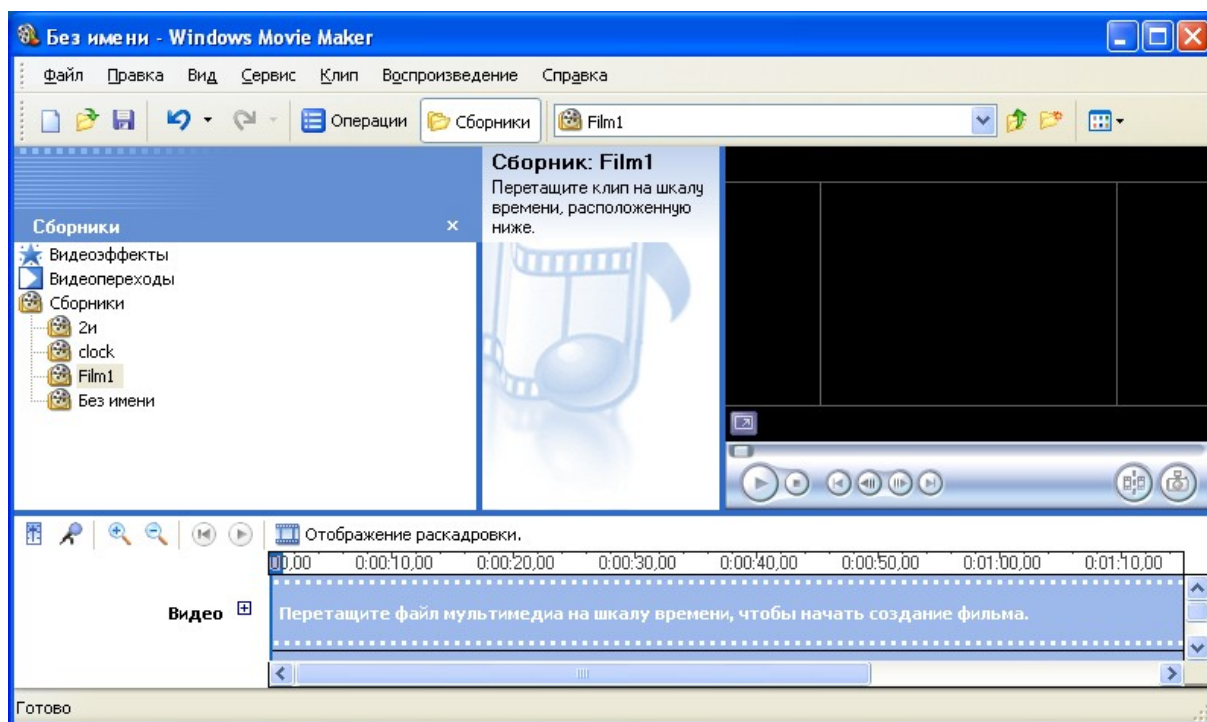


Рис.1.

После выбора из доступных видеоустройств и установки громкости записи от микрофона (Рис.2) в программе **Movie Maker** выполнить команды **Файл, Запись видео**.

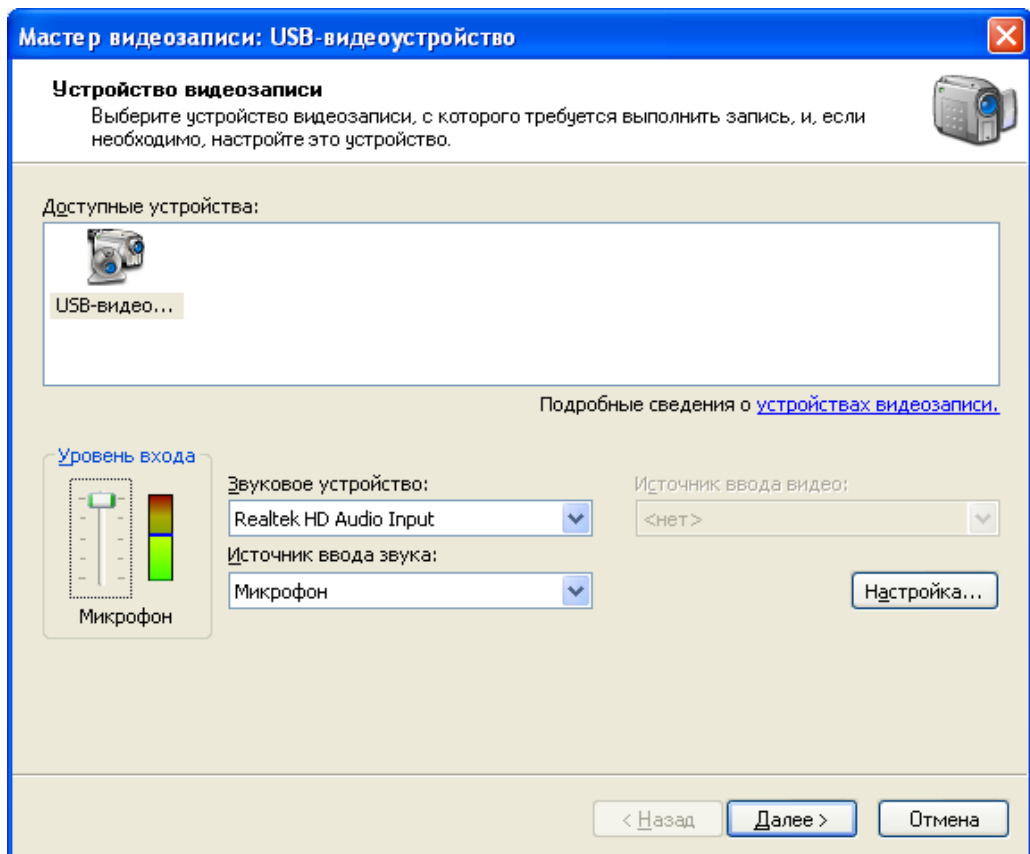


Рис 2.

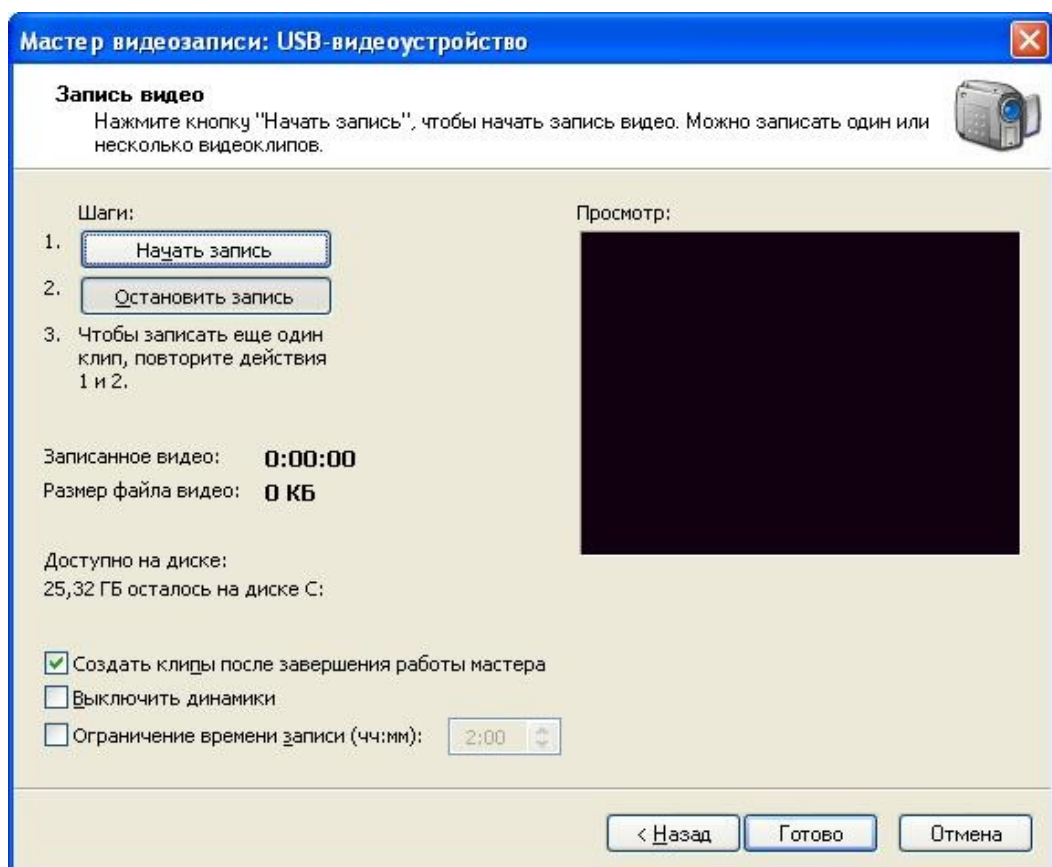


Рис.3.

После команды **Начать запись** выполнить необходимые настройки (можно использовать по умолчанию) и выполнить запись видеоклипа. Видеоклип можно перетащить на шкалу времени (Рис.4)

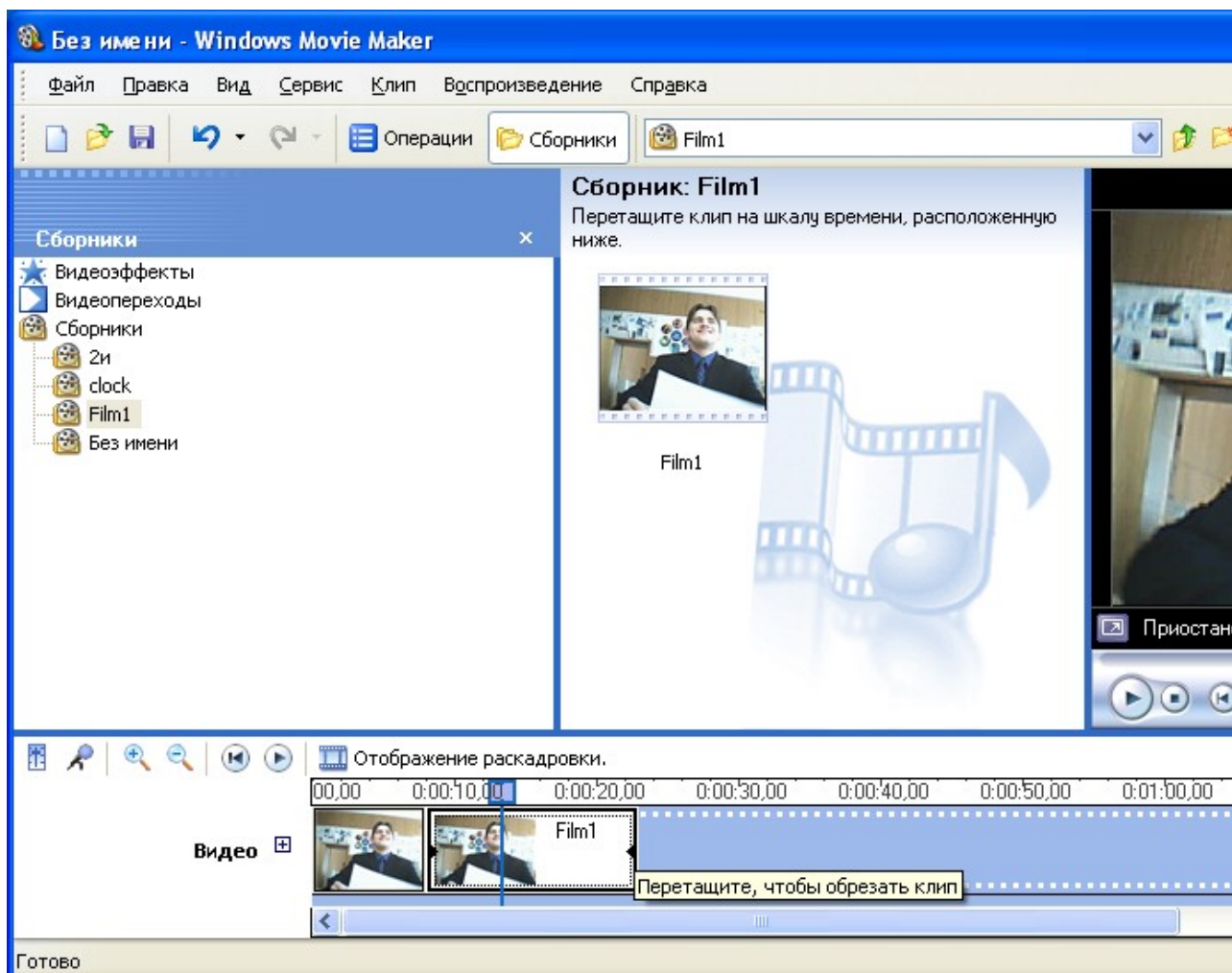


Рис.4.

На шкалу времени можно перетащить мышкой другие видеозаписи, например, из папки *Мои документы\Мои видеозаписи*. Импорт видеозаписей не всегда получается из-за несовместимости форматов видеозаписей. Можно попробовать указать опцию *Автоматически загружать кодеки* в настройке параметров (Рис.5).

Упражнение 2. Видеомонтаж

Перетаскивая мышкой края фрагмента видеозаписи на шкале времени можно вырезать необходимые части видеозаписей. При необходимости один и тот же клип можно несколько раз перетаскивать на шкалу времени и вырезать необходимые части для монтажа.

В окне *Мой компьютер* можно двойным щелчком запустить

(инициализировать) USB-видеоустройство и выполнить фотоснимки для видеоклипа. В программе *Movie Maker* командами **Файл, Импорт в видеосборники** можно добавить полученные снимки на ленту видеомонтажа. Изменяя мышкой их границу на шкале времени можно регулировать время показа фотоснимков.

В меню **Сервис, Параметры** можно выполнять настройки программы *Windows Movie Maker*. Вкладка **Общие** позволяет задать параметры по умолчанию для общих настроек и параметров в программе *Windows Movie Maker*. Используя это диалоговое окно, можно настраивать и конфигурировать некоторые настройки в программе *Windows Movie Maker* в соответствии со своими потребностями.

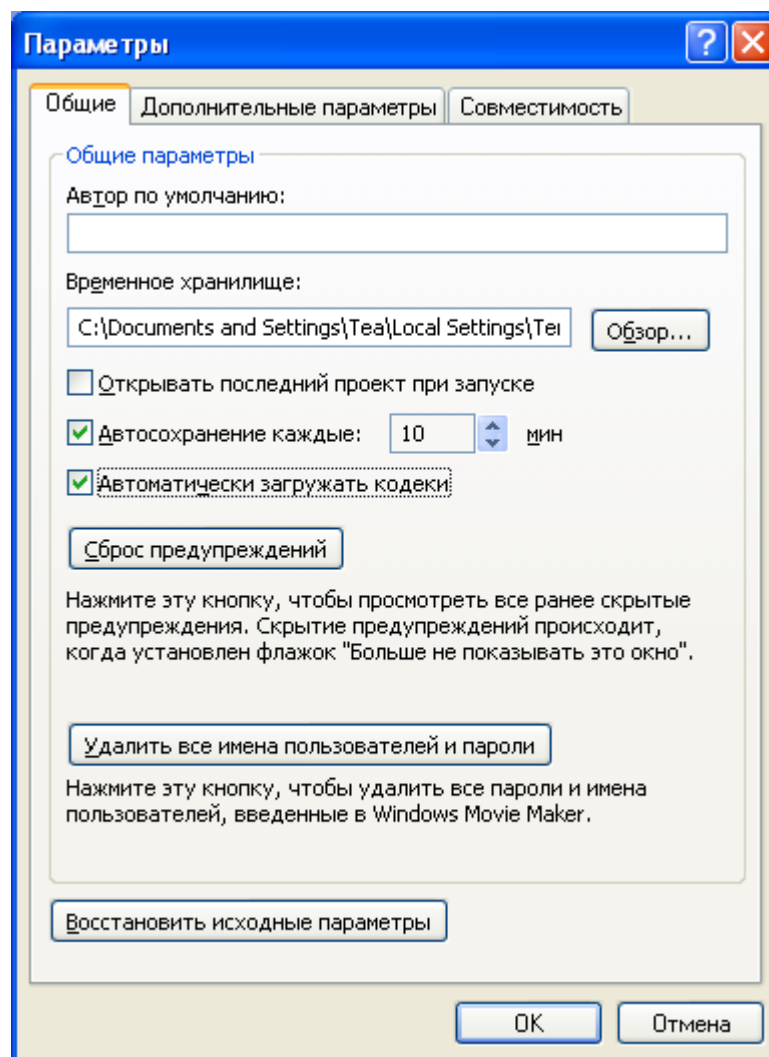


Рис.5.

После завершения всех работ можно сохранить весь проект в меню файл, а также сохранить файл фильма для последующего воспроизведения.

В справочнике отмечается, если к компьютеру подключена цифровая видеокамера, можно также записать фильм на кассету в цифровой камере, а затем воспроизвести его с помощью цифровой камеры или телевизора.