

## Лабораторная работа Программные оболочки FAR и VC

Цель занятия: Изучение основных команд управления файлами

Упражнение 1. Управление клавиатурой и командами меню

На примере оболочки FAR (Рис.1) или VC, используя помощь F1 (Рис. 2), изучить команды перемещения в каталогах, поиска и выбора файлов. Для управления используются горячие клавиши F1 . . F10 и команды верхнего меню (Рис.2).

Ctrl+F1 и Ctrl+F2 - включить, выключить панели. Ctrl+O включить обе панели. Tab - переходы из окна в окно. Alt+F1 - выбрать диск из списка, для левой панели. Alt+F2 - выбрать диск из списка, для правой панели.

В меню (переход к меню F9) – можно вызвать дерево каталогов, двойными щелчками выбираем каталоги и смотрим их содержимое. Ctrl+PageUp - движение вверх. Ctrl+\ - переход в корневой каталог.

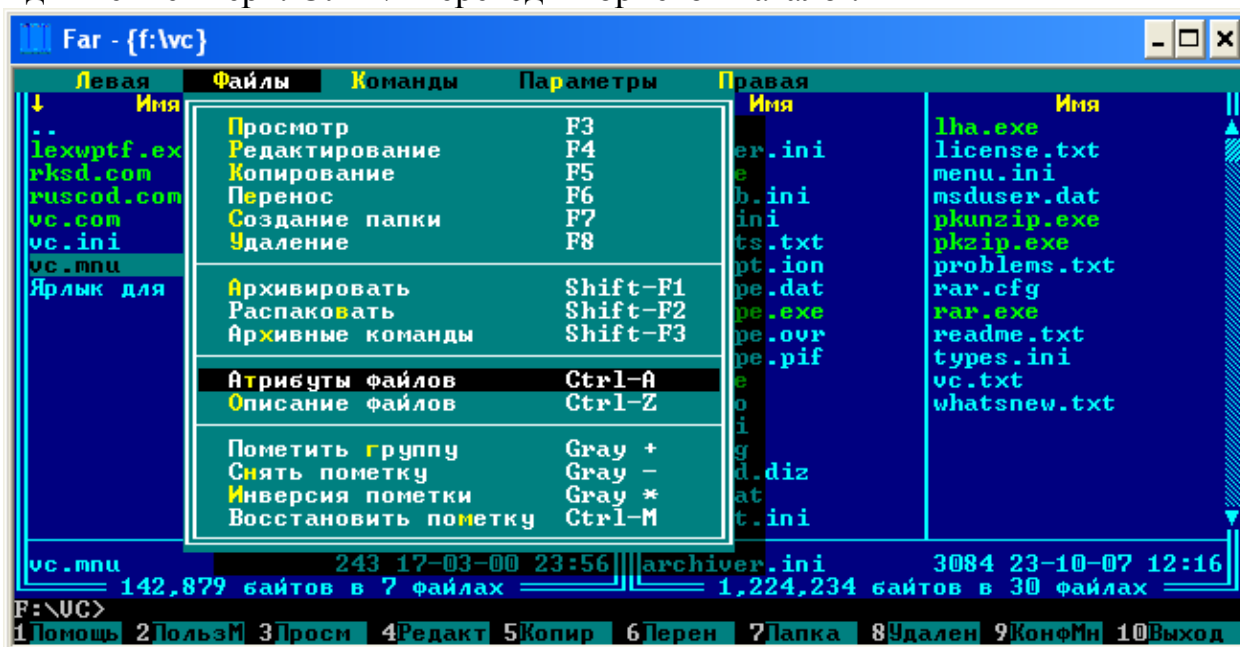


Рис.1

Ctrl+Enter – перенос имен файлов в командную строку. Ctrl+E, Ctrl+X - листание ранее введенных команд в командной строке.

Изучить команды групповой пометки имен файлов, создания каталогов, копирования файлов, просмотр скрытых файлов. **Скрытые файлы нельзя удалять с жестких дисков. Это приведет к серьезному повреждению компьютера.** В меню Параметры выполнить настройки программы. Вид программы сохранять клавишами Alt+PrtSc и переносить в редактор Word командами Правка, Вставить.

Упражнение 2. Создание меню пользователя для клавиши F2

Командой Shift + F4 создать текстовый файл Menu.ini для FAR или файл VC.MNU для VC и набрать следующий текст:

:R RKSD (русофикатор клавиатуры)

```

rksd
:T Turbo Pascal (запуск Pascal)
turbo
:B Delete *.bak (удалить запасные копии)
del *.bak

```

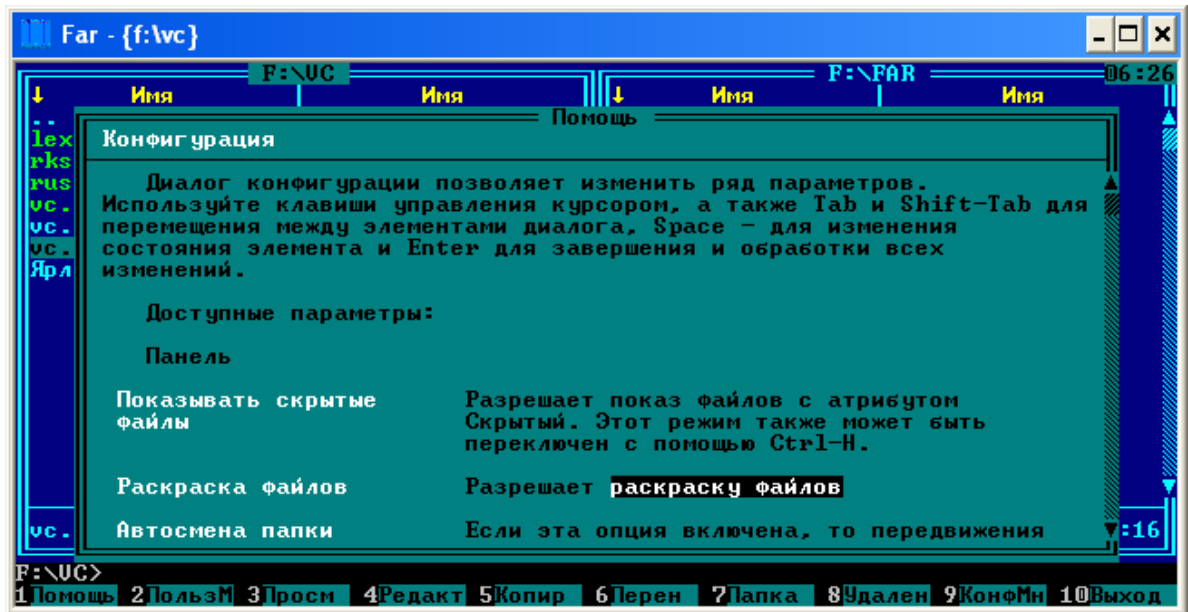


Рис.2

### Упражнение 3. Кодирование файлов

В программе просмотра (F3) или редактирования (F4) файлов изучить шестнадцатеричные коды первых символов для различных типов файлов (txt, doc, bmp, jpg).

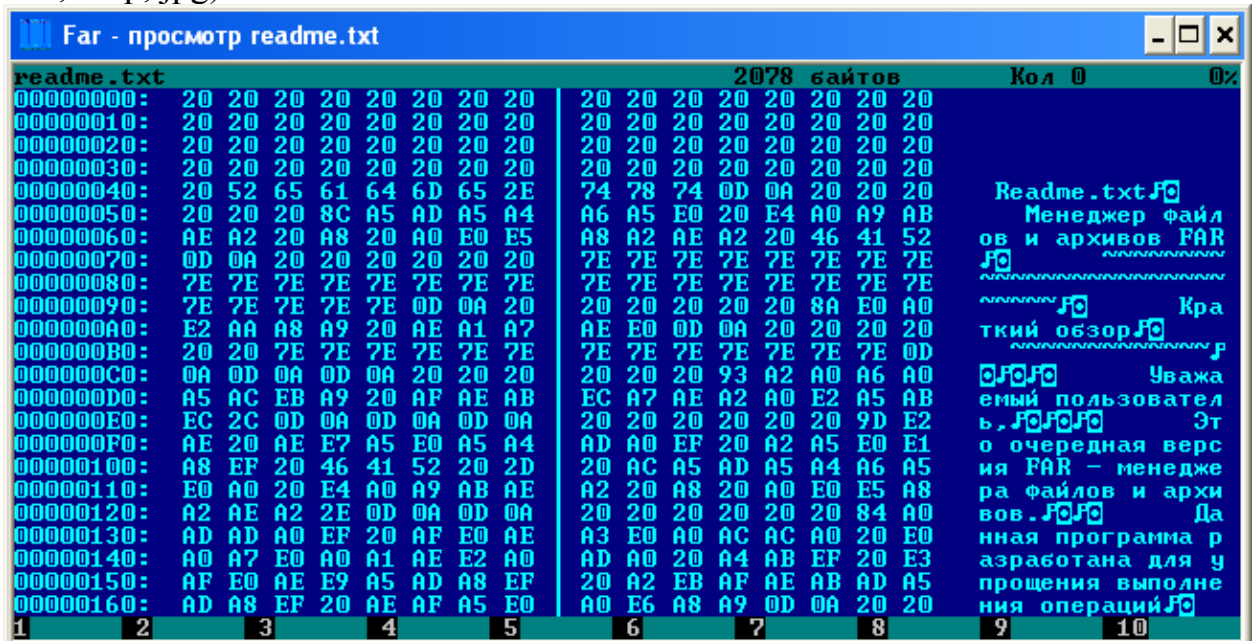


Рис.3

В документе редактора Word напечатать таблицу с колонками «Тип файла», «Шестнадцатеричное значение», «Десятичное значение». Для преобразования использовать калькулятор из главного меню Windows, пункт Стандартные. Файл с таблицей сохранить в папке отчета.