

Цель занятия: Изучение настроек операционной системы и сетевого доступа к файлам.

Задание 1. Простейшие настройки OS MS Windows

В меню **Пуск** найти группу команд **Панель управления** (Рис.1). Правой кнопкой мыши открыть значок **Дата и время**, проверить и при необходимости установить правильные значения даты и времени. Значками **Клавиатура** и **Мышь** вызвать настройки скоростей воздействия на эти устройства. В окне **Язык и региональные стандарты** можно выбрать кнопку **Настройки** для изменения форматов и на вкладке **Языки**, кнопкой **Подробнее**, затем кнопкой **Параметры** настроить переключение алфавитов для клавиатуры клавишами Ctrl+Shift или Alt+ Shift (Рис.2). Кнопка **Языковая панель** позволяет включить отображение этой панели на рабочем столе. Самостоятельно изучить настройки в окнах **Панель задач и меню Пуск**, а также **Экран** (настройка разрешения экрана, например 1280-800 точек), **Система** (просмотр сведений о компьютере) и **Брандмауэр Windows** (настройка уровня безопасности компьютера). Другие настройки для первоначального знакомства с настройками OS MS Windows не использовать.

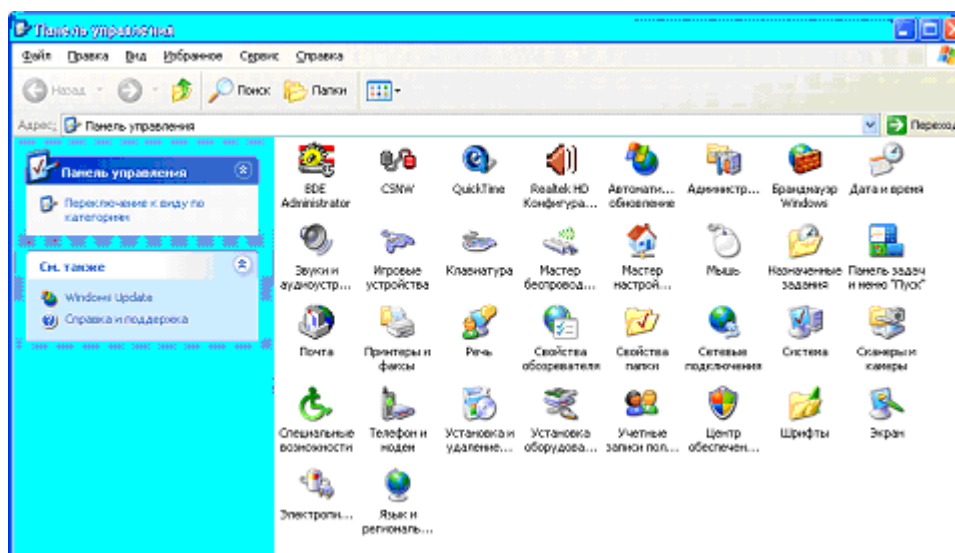


Рис.1.

Задание 2. Предоставление доступа к Вашим файлам для сетевых компьютеров

Правой кнопкой мыши вызвать команду **Общий доступ и безопасность** (Рис.3) и предоставить папку «Город» в папке «Твой курс» по паролю 1234567 в качестве ресурса общего доступа в локальной сети. Если настройки администратора системы запрещают предоставления доступа к вашим папкам, попробуйте копировать файл "Объявления" в папку общего доступа – **Общие документы** (Рис.3). Пользователь, который получает доступ к ресурсам других компьютеров, называется клиент (рабочая станция). Компьютер, предоставляющий свои ресурсы другим пользователям, называется сервер.

Задание 3. Использование доступа к файлам других сетевых компьютеров

Открыть **Сетевое окружение**, выполнить команду **Отобразить компьютеры рабочей группы**, выбрать сетевой компьютер и по паролю войти в предоставленный ресурс другого компьютера, отмечая опцию **Не сохранять пароль в списке паролей**. Открыть и редактировать блокнотный из папки, предоставленной для общего доступа в сети. Файлы из папки общего доступа можно копировать в свои папки командами **Правка, Копировать** и **Правка, Вставить**.

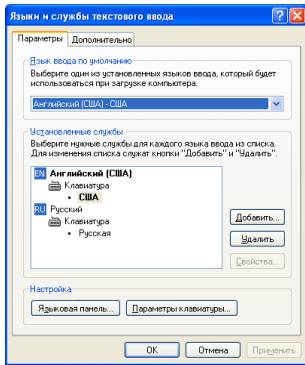


Рис.2

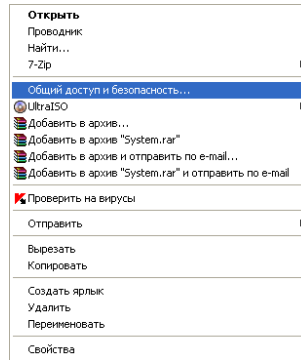


Рис.3

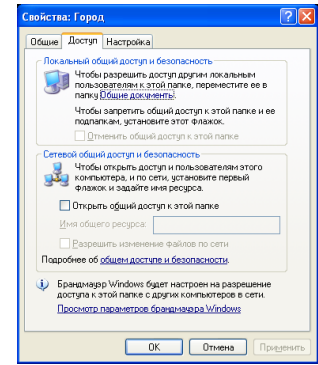


Рис.4

Задание 4. Создание и использование сетевых дисков

Найти значок и открыть окно **Сетевое окружение**. Выполнить команду **Отобразить компьютеры рабочей группы**. Выбрать сетевое имя компьютера (любой сетевой компьютер кроме своего) и открыть окно доступа к ресурсам – файлам и папкам. Поставить курсор мыши на значок папки, предоставленной в качестве ресурса общего доступа. Правой кнопкой с помощью дополнительного меню, подключить сетевой диск. Для этого нужно выбрать имя диска из доступных имен (автоматически предлагается свободная буква латинского алфавита). Установить настройку: **Автоматически подключать при входе в систему**. Просматривая окно **Мой компьютер** можно проверить наличие нового сетевого диска. Для отключения сетевого диска нужно в окне **Мой компьютер** выбрать сетевой диск и выполнить команду **Файл, Отключить** или использовать команду в дополнительном меню - **Отключить**.

Задание 5. Настройка сетевых подключений

В меню **Пуск** найти группу команд **Панель управления** (Рис.1). Правой кнопкой мыши открыть значок **Сетевые подключения**. В окне **Сетевые подключения** найти и открыть Подключение по локальной сети (Рис.5), затем открыть свойства **Протокол Интернета (TCP/IP)** и переписать сетевые настройки (Рис.6).

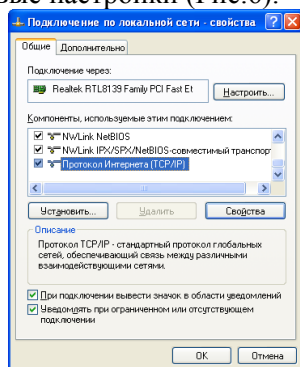


Рис.5

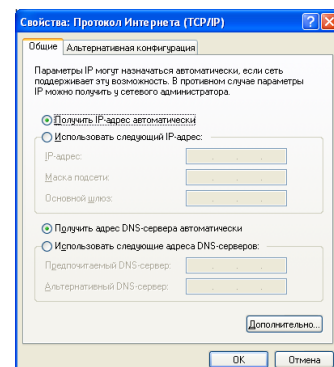


Рис.6

Используя меню Windows **Пуск, Выполнить** проверить действие следующих команд (технические данные сохранить в файле отчета):

- 1) ipconfig – определить IP-адрес своего ПК.
- 2) ping 192.168.0.23 – проверить соединение с ПК в сети (использовать IP-адрес какого-либо ПК в компьютерном классе).
- 3) msconfig – посмотреть настройки операционной системы.
- 4) dxdiag – посмотреть технические данные ПК. Сравнить Пуск, Программы, Стандартные, Сведения о системе.